

Les programmes
RECORD font l'objet
d'un soutien de l'ADEME



Journée de restitution RECORD

Présentation des derniers résultats issus de ses programmes d'études et de recherche

Les membres de **RECORD**



22 janvier 2026
Maison de la Chimie, Paris



**RÉPUBLIQUE
FRANÇAISE**

*Liberté
Égalité
Fraternité*



Observatoire
des énergies
renouvelables
et de la biodiversité

Etude « Méthanisation & Biodiversité »

Liens avec les actions de l'Observatoire EnR et Biodiversité

Séminaire RECORD - Le 22 janvier 2025

Thomas EGLIN (ADEME)

RECORD
RECHERCHE COOPÉRATIVE
EN ENVIRONNEMENT ET
ÉCONOMIE CIRCULAIRE



L'Observatoire des Energies Renouvelables et de la Biodiversité

- Inscrit à la Stratégie Nationale Biodiversité 2030, et créé en 2023 par la **loi d'accélération de la production d'énergie renouvelable** pour partager la connaissance sur les **incidences des énergies renouvelables sur la biodiversité, les sols, les paysages** et sur **l'efficacité des mesures d'atténuation**. Une gouvernance, un périmètre (**filières terrestres**) et des missions précisées par décret en 2024.



**Bilan
des connaissances (incidences,
pratiques ERC)**



**Expertises collectives
et études ciblées**



**Centre national
de ressources**

Pilotes : Ministère en charge
de l'écologie et de l'énergie

Opérateurs : OFB, ADEME

Partenaires : MNHN, INRAe,
CEREMA, F-PNR, SER,
ENERPLAN, UICN, Université
Aix-Marseille, Cnrs, CDA
France, ...

L'Observatoire des Energies Renouvelables et de la Biodiversité

Méthode : l'exemple du Photovoltaïque au sol





Site Web

■ Site web v1
<https://enr-pprod.ofb.fr/>

- Veille bibliographique
- Liste évènements
- Liste autres CDR
- Synthèses thématiques (scientifiques, techniques)
- Outils

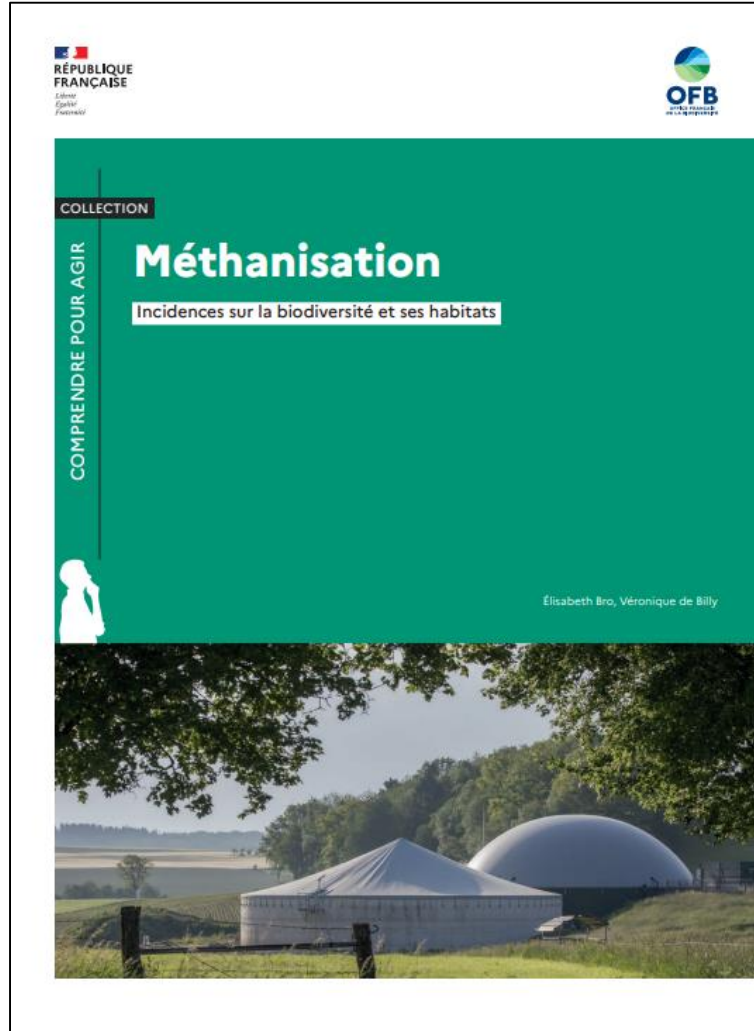
The screenshot displays the website's search interface. At the top, there are navigation links for 'Qui sommes nous?', 'Ressources', and 'Agenda', along with a search bar labeled 'Rechercher'. Below the navigation, there are four main categories: 'Eolien terrestre', 'Méthanisation', 'Solaire photovoltaïque au sol', and 'Solaire photovoltaïque flottant'. A 'Filtres' section on the left includes a 'Réinitialiser la recherche' button and several dropdown menus for 'Type de document', 'Filière énergétique', 'Entité environnementale', 'Milieu concerné', 'Groupe d'espèce', 'Espèce', and 'Collection/revue'. A 'Valider les filtres' button is located at the bottom of the filter section. The main content area shows three search results, each with a title, a small image, and a category label. The first result is 'Actes de colloques' titled 'Actes des Premières Rencontres de l'Observatoire des énergies renouvelables et de la biodiversité'. The second is 'Article scientifique' titled 'La conversion des terres arables en cultures bioénergétiques pérennes augmente les stocks de carbone organique du sol à long terme'. The third is 'Article scientifique' titled 'Évolution de l'occupation des sols suite au développement du biogaz selon différents types d'exploitations agricoles : une étude nationale en France'. A 'Haut de page' link is visible in the bottom right corner.



Au 22 janvier :

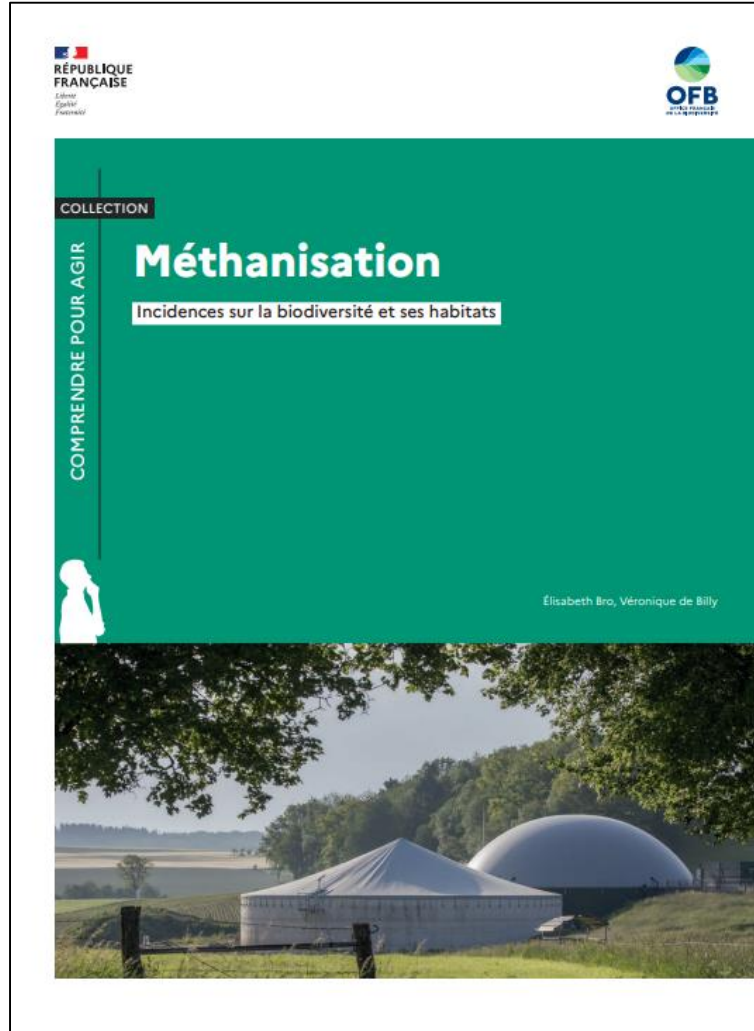
- Une synthèse thématique sur les pressions, impacts et solutions
- L'identification d'outils d'accompagnements
- 40 ressources bibliographiques recensées

Revue de littérature



- Revue classique de littérature scientifique et technique ≠ revue systématique ou méta-analyse
- Bro E. & de Billy V., publié en avril 2025
- Téléchargeable sur le portail technique de l'OFB : <https://professionnels.ofb.fr/fr/node/1967>
- Référencé dans le portail documentaire « Eau & Biodiversité » et sur le site de l'Observatoire « EnR & Biodiversité »
- Impression papier sur demande à doc@ofb.gouv.fr

Revue de littérature



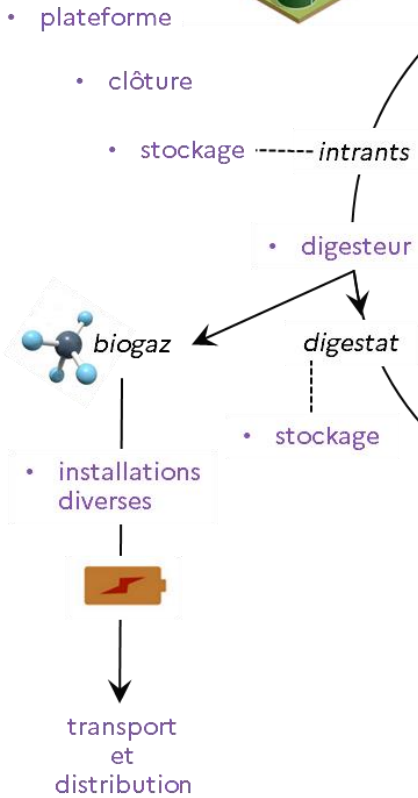
Sommaire

- Introduction
- Méthode
- Pressions potentielles sur l'environnement
- Incidences sur la biodiversité
- Recommandations et guides de bonnes pratiques

Caractérisation des pressions potentielles & incidences

Production de biogaz

infrastructures & fonctionnement de l'unité de méthanisation



approvisionnement en biomasse fermentescible

- biodéchets (industriels, collectivités, domestiques, etc.)
- déchets & résidus agricoles
- cultures énergétiques
- herbe des prairies



machinisme

- culture
- transport
- récolte
- épandage



- Intrants éventuels (eau, produits phytosanitaires, etc.)

- épandage des digestats (valorisation agronomique)

Pressions potentielles



Changement climatique

- bilan net des émissions de GES
- stockage de C dans les sols

Changement d'affectation et d'usage des terres

- artificialisation, cloisonnement
- modification des rotations & assolements
- évolution d'habitats semi-naturels

Pollutions

- lumineuse, sonore, olfactive
- chimique
- biologique
- physique

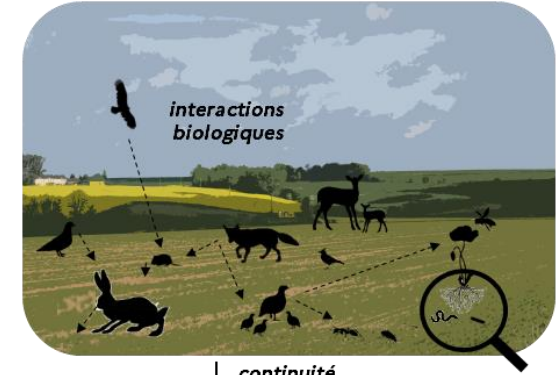
Exploitation des ressources

- sol
- énergie
- ressources minérales
- eau
- atteintes non-intentionnelles aux individus

Espèces exotiques envahissantes

- dissémination de propagules

Incidences sur les habitats et la biodiversité



↓ continuité écologique



Guides techniques (non exhaustif)

Limitier les émissions de GES



Eviter les pollutions accidentelles



Limitier les plastiques et inertes



Clôturer avec des haies



Limitier l'éclairage



Limitier le bruit



Prévenir les risques sanitaires relatifs à la valorisation de sous-produits animaux



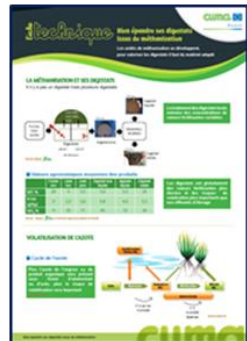
Limitier le risque de propagation d'EEE



Adapter le choix des CIVE aux conditions pédoclimatiques



Limitier les pertes en azote



(● : non spécifiques à la méthanisation)

L'étude RECORD

« Incidences de la méthanisation sur la biodiversité et les services écosystémiques »

- **Revue systématique et indicateurs « biodiversité » de pilotage pour la filière**
 - Etat des lieux des incidences [...] et des leviers pour les prendre en compte : analyse de la réglementation, revue systématique (simplifiée) de la littérature ciblant notamment les bonnes pratiques, proposition d'indicateurs « biodiversité » de pilotage – *Association RECORD avec AgroSolutions et Vertigo Lab*



Incidences de la méthanisation sur la biodiversité et les services écosystémiques

Restitution finale

24 octobre 2025



Publications prévues en 2026

- **Revue systématique et indicateurs « biodiversité » de pilotage pour la filière**
 - Etat des lieux des incidences [...] et des leviers pour les prendre en compte : analyse de la réglementation, revue systématique (simplifiée) de la littérature ciblant notamment les bonnes pratiques, proposition d'indicateurs « biodiversité » de pilotage – *Association RECORD avec AgroSolutions et Vertigo Lab*
- **Optimiser le bilan GES d'une unité de méthanisation**
 - Construction d'un référentiel GES national via le déploiement de DIGES 3 sur 100 installations existantes (inclusion de qqes indicateurs de pressions) – *Ademe, Solagro, Aile, AAMF*
- **Voies de valorisation du CO2 issu de méthanisation**
 - ACV multicritères - *Ademe avec INRAe Transfert*

+ programmes R&D



*Phase 2 : Biodiversité et Pratiques
culturales, plan d'épandage, sol, gestion
des CIVE, Fuites CH4, ...*



RÉPUBLIQUE FRANÇAISE

*Liberté
Égalité
Fraternité*



Observatoire
des énergies
renouvelables
et de la biodiversité

Les membres de **RECORD**



Direction générale
des Entreprises



Contacts :

- ADEME : thomas.eglin@ademe.fr;

Les programmes
RECORD font l'objet
d'un soutien de l'ADEME



Journée de restitution RECORD

Présentation des derniers résultats issus de ses programmes d'études et de recherche

Les membres de **RECORD**



22 janvier 2026
Maison de la Chimie, Paris