

Les programmes
RECORD font l'objet
d'un soutien de l'ADEME



Journée de restitution RECORD

Présentation des derniers résultats issus de ses programmes d'études et de recherche

Les membres de **RECORD**



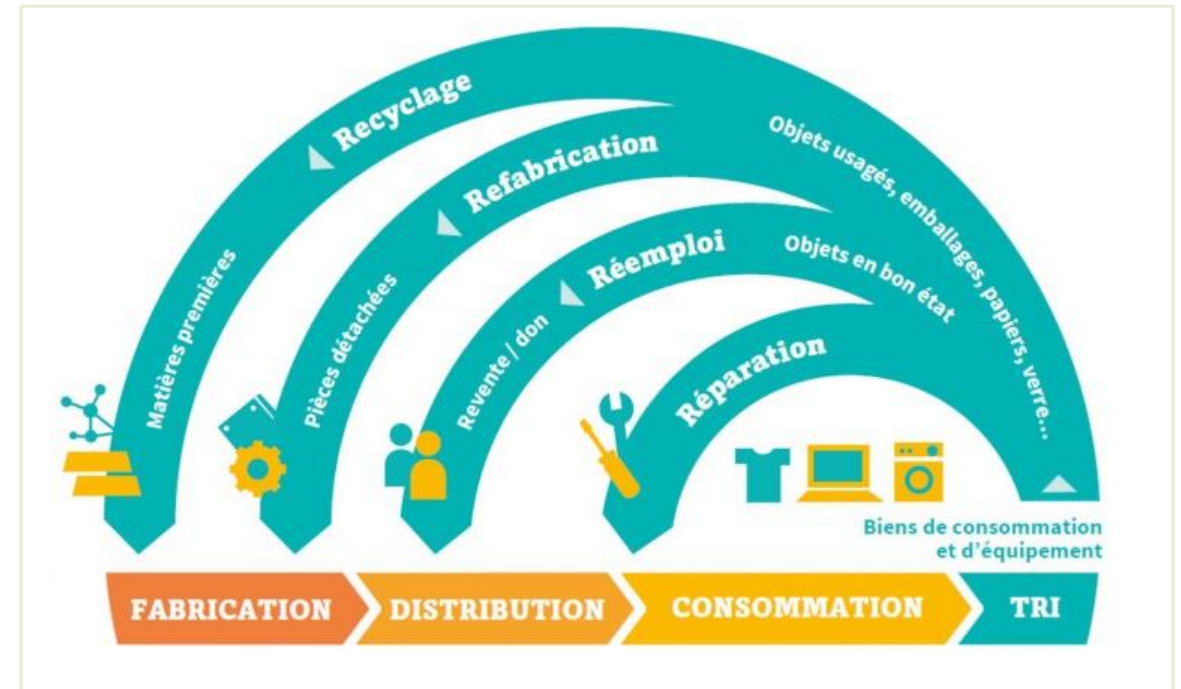
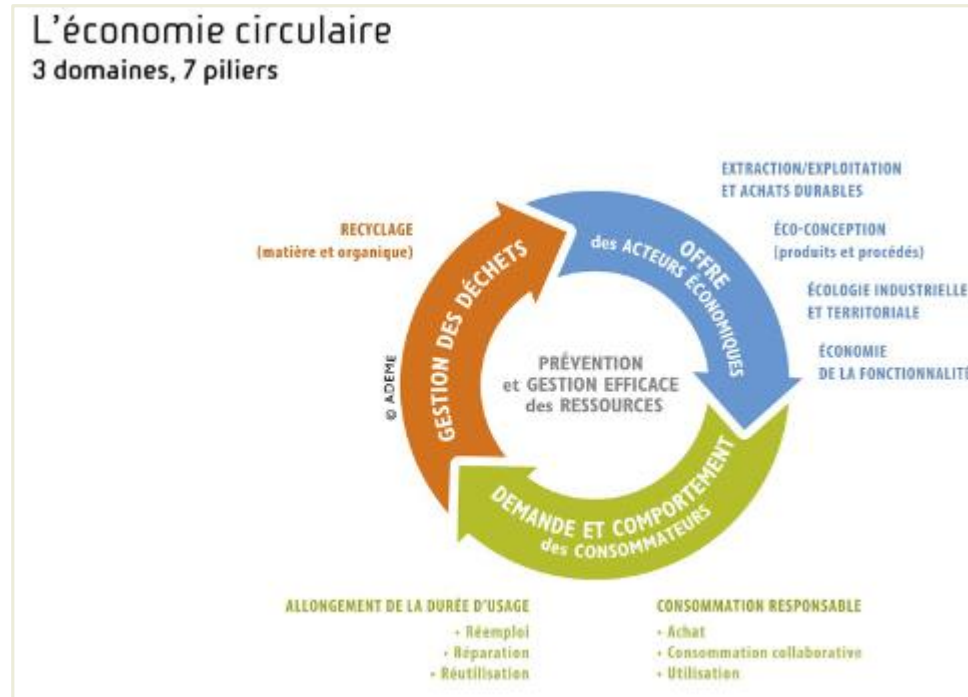
22 janvier 2026
Maison de la Chimie, Paris

Table ronde

De la théorie aux réalités opérationnelles

Fabrice ABRAHAM, RENAULT
Vincent AURIAT, SNCF Réseau
Laurène CUÉNOT, ECOSYSTEM
Sven SAURA, VEOLIA

Le concept, le cadre

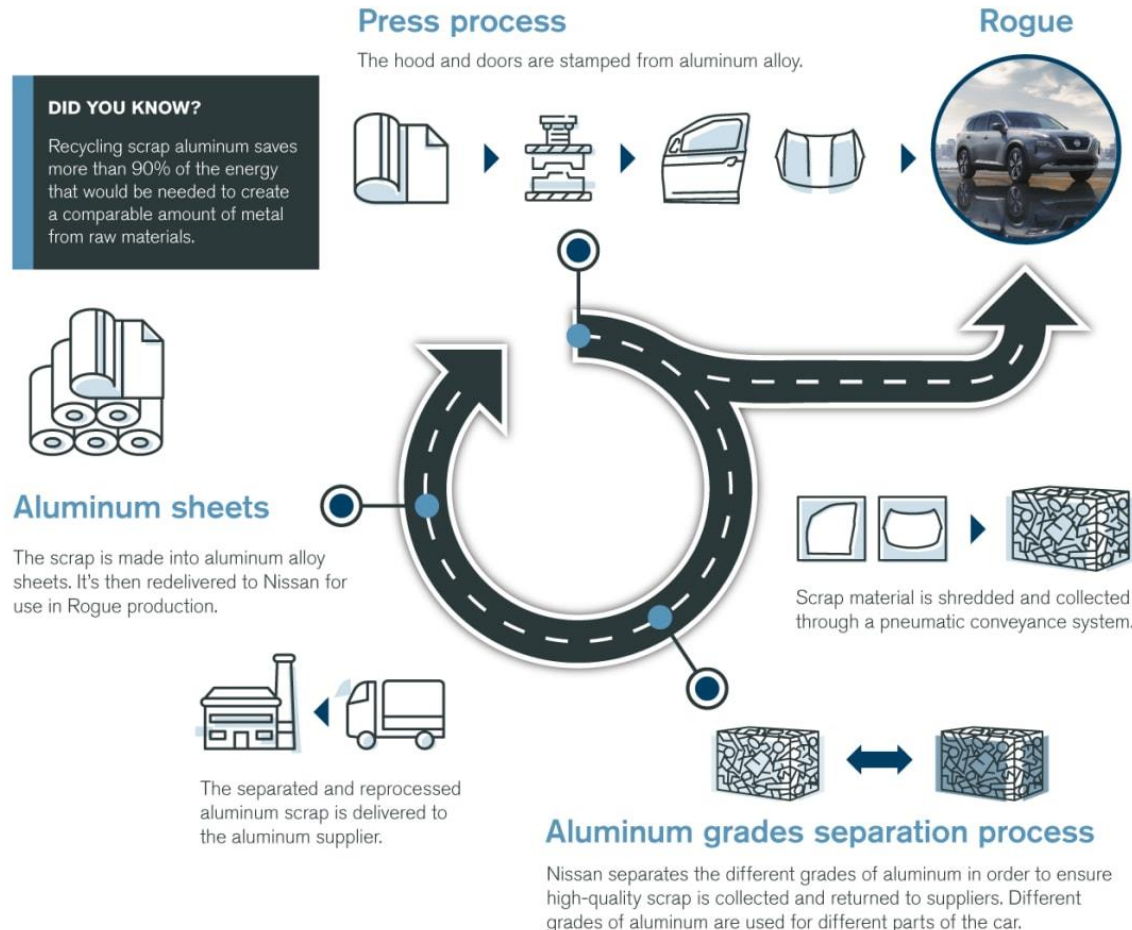


Source ADEME

Boucles courtes : Tôles Aluminium pour Carrosserie

Nissan's Aluminum Closed-loop Recycling System

Nissan has introduced a "closed-loop" recycling system for the all-new 2021 Nissan Rogue, reusing factory waste aluminum parts and reducing its footprint on mined resources



- **Intérêts** : Gains techniques (pas de downcycling), environnementaux (vs vierge), sécurisation matières, communication associée et gains économiques
- **Généralisation** à l'ensemble des usines de l'ex-Alliance Renault – Nissan
- **Leviers à activer** : Nouvelle façon de penser circulaire, intéressement (financier) des acteurs, décarbonation, vision 360°...

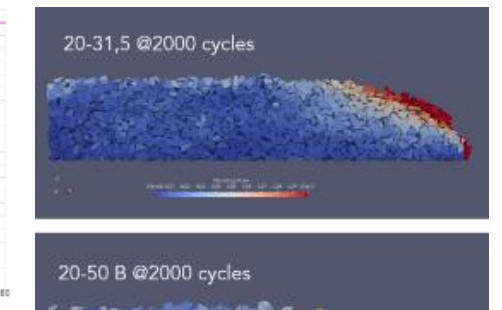
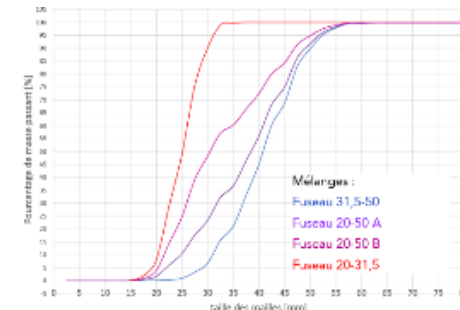
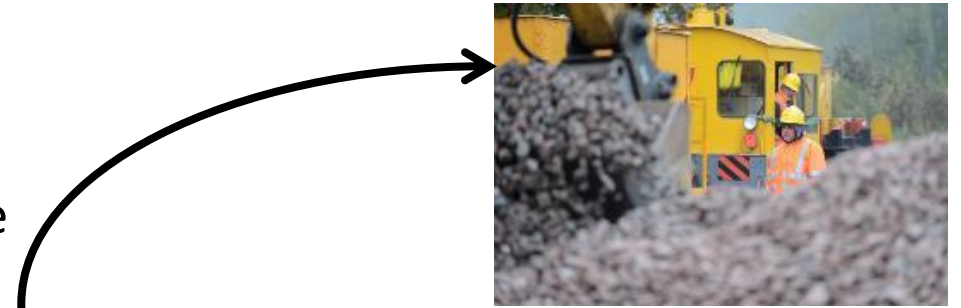
Recyclage : différentes approches

Le rail : tout se recycle

Tout est bon dans le ballast



Retours en voie

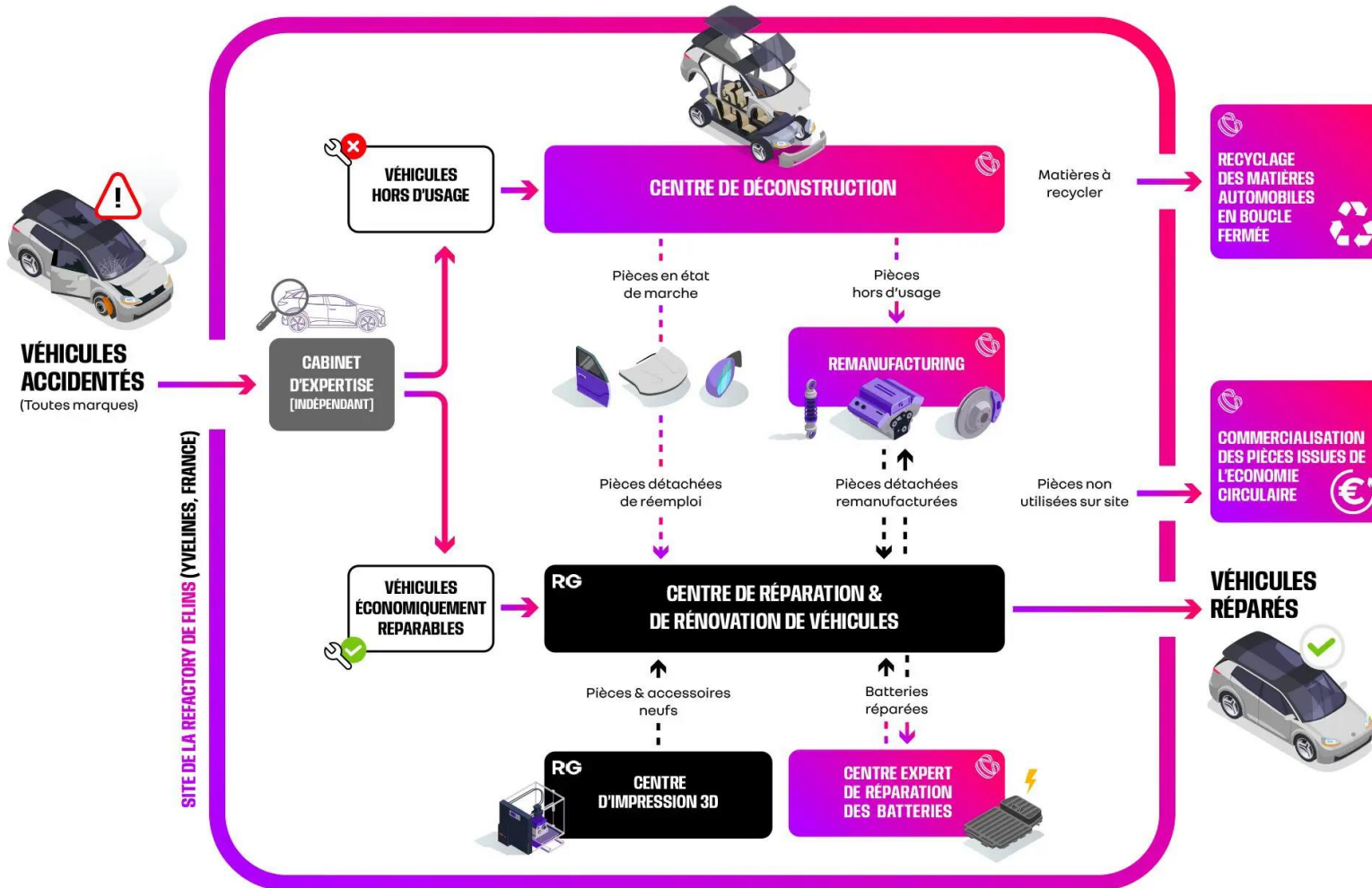


Autres industries

Réparation – Remanufacturing – Recyclage : la ReFactory de Flins

LA REFACTORY, PREMIER ÉCOSYSTÈME COMPLET D'ÉCONOMIE CIRCULAIRE EN EUROPE

Une plateforme unique de traitement des véhicules accidentés



- **Intérêts** : Augmentation durée de vie des véhicules accidentés, gains environnementaux (vs pièces neuves), sécurisation stocks via PIEC, communication associée et gains économiques (pour Renault, les assurances et les clients)...

- **Duplication du modèle à l'Étranger** : Espagne, Turquie...

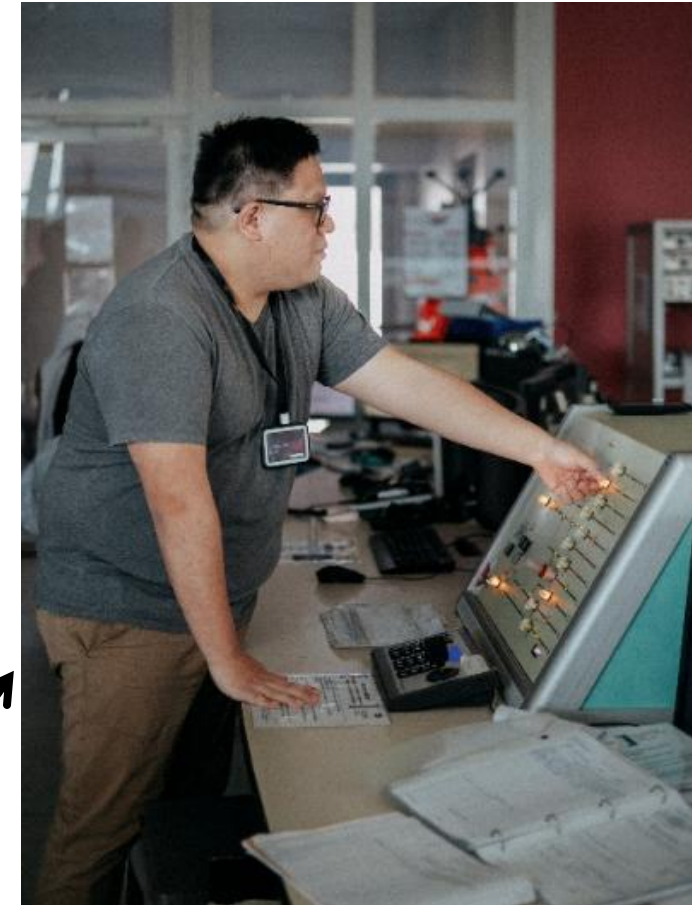
- **Leviers à activer** : Penser Global, changer les indicateurs de performance (pas uniquement économique...), Nouveau Marché complémentaire vs Après Vente...

Refabrication, plus de 100 ans d'histoire (les Laumes)

Modernisation du réseau et
dépose des anciens systèmes



Envoi au site Des Laumes



Retours sur d'autres type de lignes

La Recyclerie ferroviaire Intrapreneuriat made in SNCF



Récupérer des reliquats et des produits de dépose

Envoyer aux chantiers



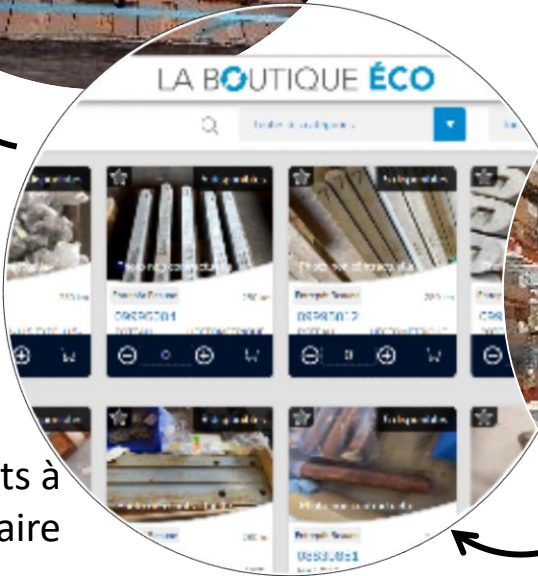
Trier et Reconditionner



Gérer un stock de
produits d'occasion



Proposer les produits à
l'écosystème ferroviaire



The logo for RECORD features the word "RECORD" in a bold, green, sans-serif font. The letter "O" is stylized as a circular arrow pointing clockwise, symbolizing a circular economy or continuous process.

RECHERCHE COOPÉRATIVE
EN ENVIRONNEMENT ET
ÉCONOMIE CIRCULAIRE

Pour retrouver nos travaux www.record-net.org

Pour rester informé [Newsletter](#) et [LinkedIn](#)

Journée de restitution RECORD

Présentation des derniers résultats issus de ses programmes d'études et de recherche

Les membres de **RECORD**



22 janvier 2026,
Maison de la Chimie, Paris